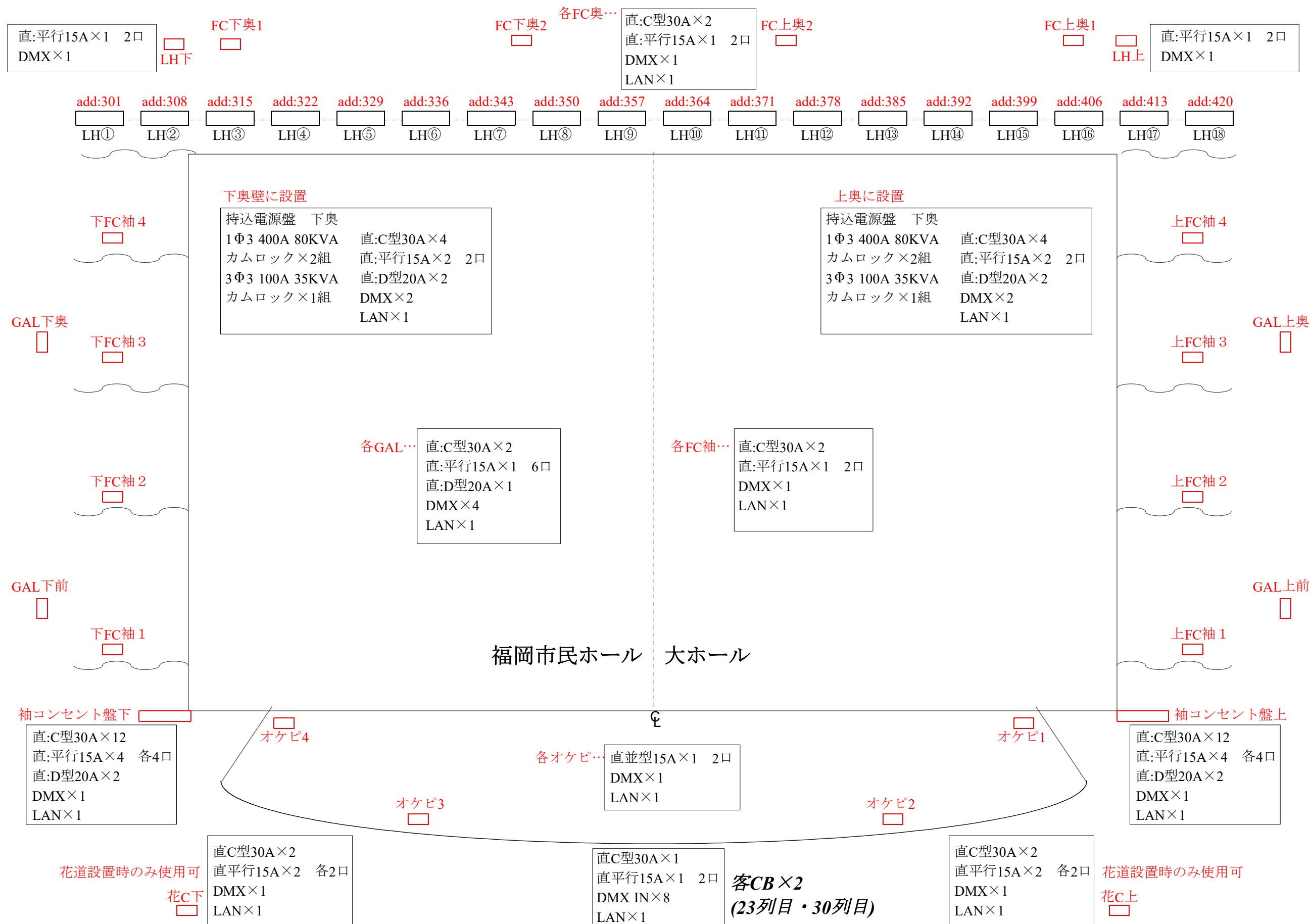
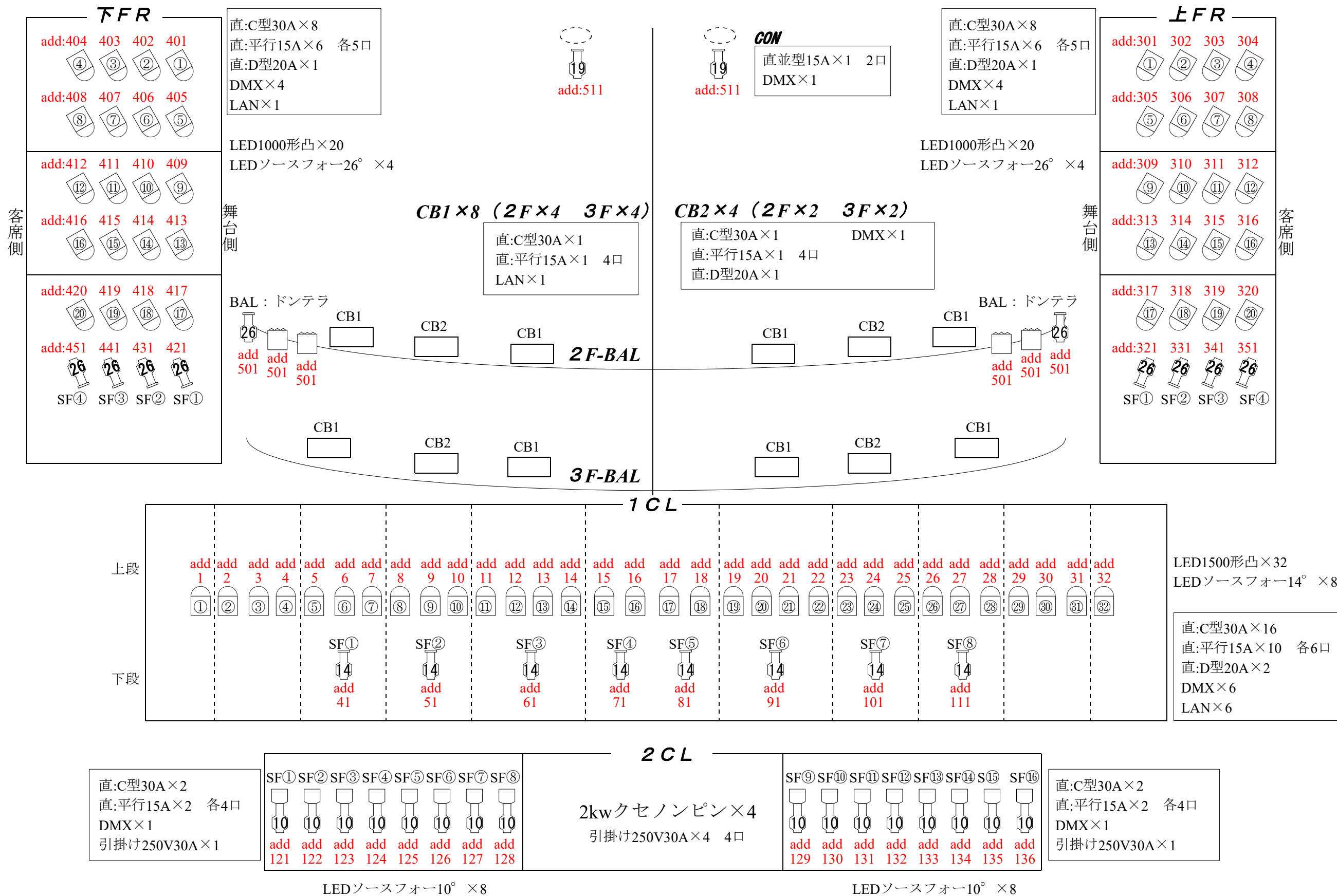
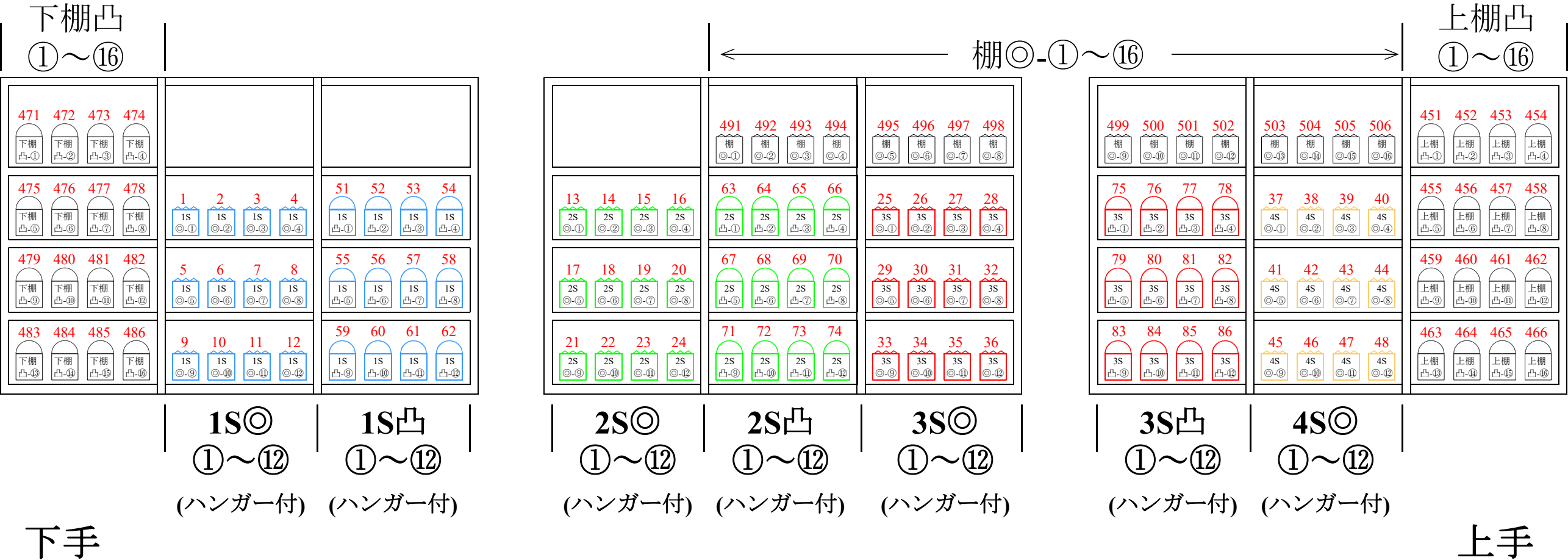


福岡市民ホール_大ホール





福岡市民ホール 大ホール ホリ奥棚レイアウト



- ・ 灯体名称は管理上明記しているため、別の所に仕込んでも問題ございません。
- ・ ステージで仕込む場合、下手は下棚凸・上手は上棚凸を推奨いたします。
- ・ ホールスポット使用時は灯体名称orアドレスを仕込図に記載お願いいたします。
(記載がない場合はパッチ時に申告お願いいたします。)
- ・ 灯体名称、アドレスについては照明資料の"12福岡市民ホール_大ホール_DMXアドレス"を参照ください。

